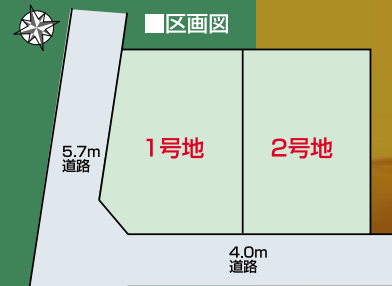


建築条件付売土地

次期分譲予定2区画
寝屋川市成田東町

■予定販売価格
(土地・建物セット価格、税込)
3,980万円

●所在地/寝屋川市成田東町●交通/京阪本線「香里園」駅バス「成田不動尊下」駅徒歩約5分●総戸数/2戸●土地面積/167㎡(2区画共通)●延床面積/110.15㎡●用途地域/第一種低層住居専用地域●地目/宅地●建ぺい率/50%●容積率/100%●構造/木造スレート葺2階建●予定販売価格/3,980万円●電気/関西電力●水道/公共上下水●ガス/大阪ガス●道路/5.7m・4.0m●取引態様/媒介

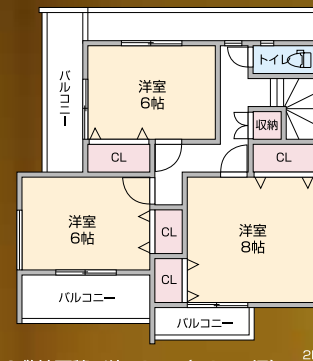
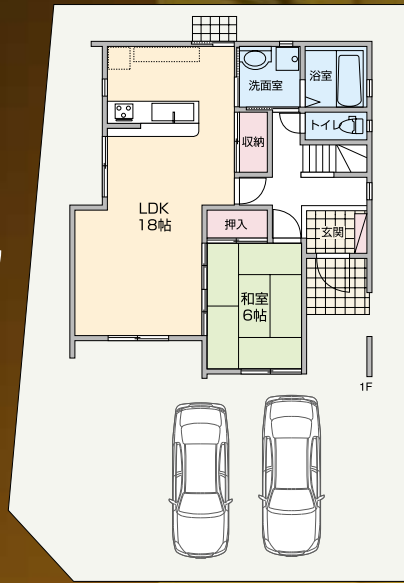


利便性に優れたロケーション。
ゆとりの敷地に貴方の夢を
描いてください。

全区画50坪以上

1号地プラン 4LDK+ガレージ2台

角地!!

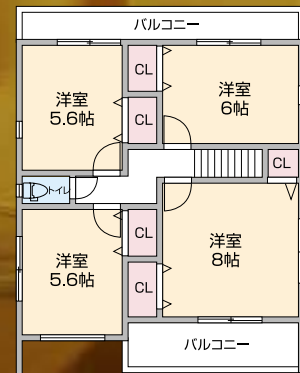
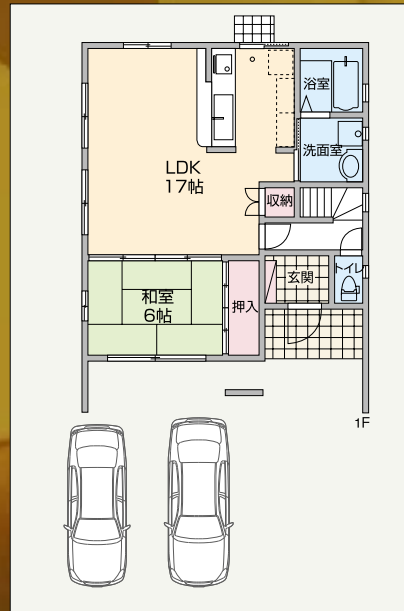


●敷地面積/約167㎡(50.51坪)
●延床面積/110.97㎡(33.55坪)
1階床面積/61.28㎡・2階床面積/49.69㎡

南向き!!

2号地プラン 5LDK+ガレージ2台

校区
第五小学校
第六中学校



●敷地面積/約167㎡(50.51坪)
●延床面積/110.15㎡(33.32坪)
1階床面積/55.90㎡・2階床面積/54.25㎡

南向き!!

建築条件付売土地

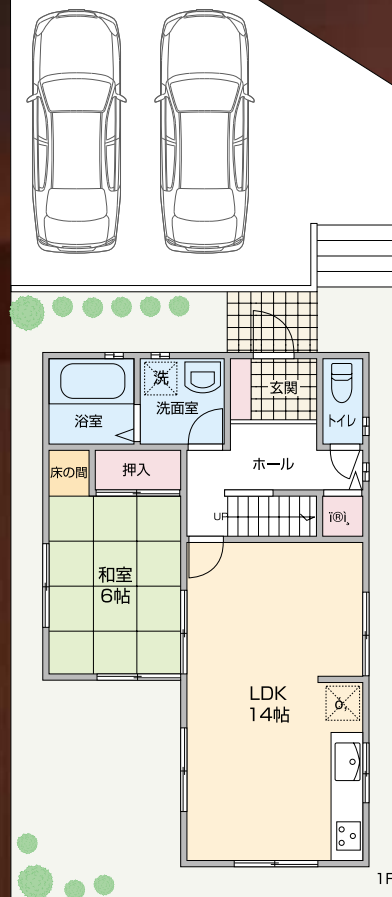
枚方市香里ヶ丘7丁目
残り1区画、お急ぎください。

■販売価格
(土地・建物セット価格、税込)
3,880万円

中古一戸建住宅

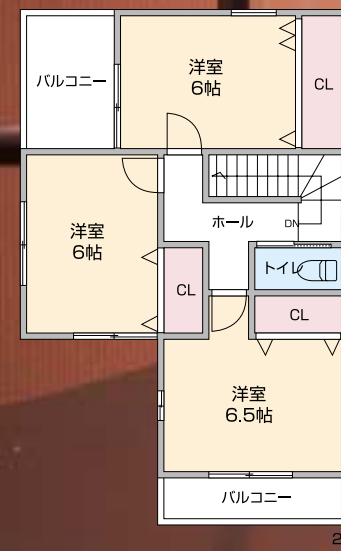
南向き、陽当たり良好
寝屋川市成田町

土地
45.78坪



A号地プラン

●敷地面積/151.36㎡(45.78坪)
●延床面積/99.38㎡(30.06坪)
1階床面積/53.83㎡・2階床面積/45.55㎡



ゆとりある敷地を活かした
贅沢な住まい

五常小・第4中校区

●所在地/枚方市香里ヶ丘7丁目●交通/京阪本線「枚方公園」駅バス「香里ヶ丘5丁目」駅徒歩約3分●総戸数/3戸●土地面積/151.36㎡●延床面積/99.38㎡●用途地域/第一種低層住居専用地域●地目/宅地●建ぺい率/40%●容積率/80%●構造/木造スレート葺2階建●電気/電気、ガス、上下水道●道路/8m●取引態様/媒介

家庭菜園に最適の約30坪のお庭が付いています

価格4,600万円 土地90.21坪

- 京阪本線「香里園」駅より徒歩約12分
- 掘ごたつからお庭を眺めてくつろげます
- 平成20年外壁塗装済 ●大型車庫付(2台)
- 2階と3階からの広がりのある眺望が楽しめます

サウナ設備付

●所在地/寝屋川市成田町●交通/京阪本線「香里園」駅徒歩約12分●土地面積/298.24㎡●延床面積/153.44㎡●用途地域/第一種低層住居専用地域●地目/宅地●建ぺい率/50%●容積率/100%●構造/鉄骨造3階建●築年/平成6年12月●電気/電気、ガス、上下水道●道路/5.6m●取引態様/媒介

校区
第五小学校
第六中学校

大手ハウスメーカー施工の家です!!

宅建免許番号
大阪府知事(1)第53623号



ベル・ウッド株式会社

お問合せは...
Phone. 072-800-8338

枚方市東香里2丁目27-21 北ビル3F TEL.072-800-8338 FAX.072-800-8448
営業時間/AM9:00~PM6:00
http://www.bell-wood07111.co.jp/●広告有効期限/平成23年12月末日